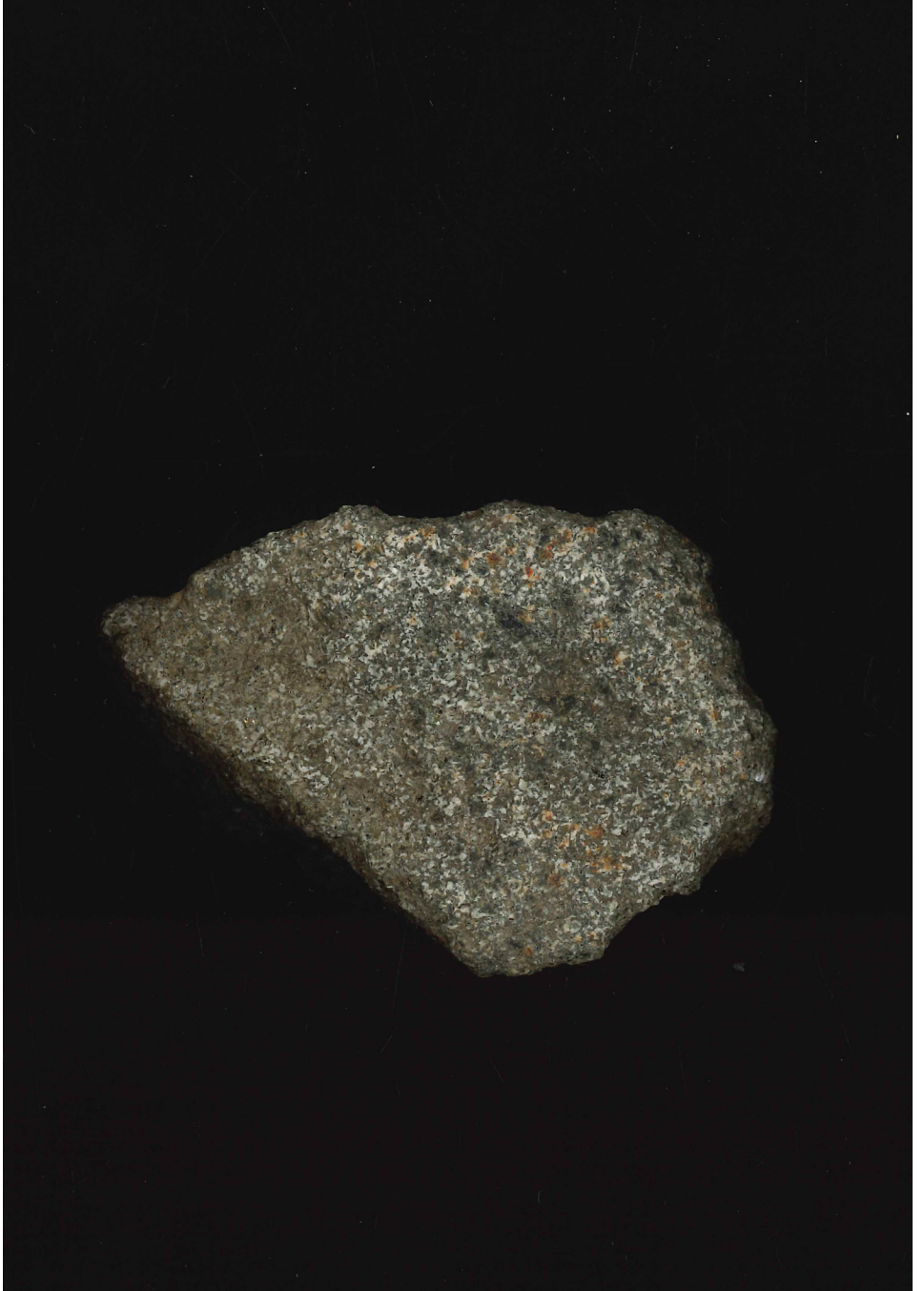


Récits architecturaux sur
la pierre de Kersanton



Carrière de Dany Sanquer



La pierre



Charles Barrois, cartographie géologique, 1943

Dany « Le kersanton contrairement à ce qu'on pourrait le croire, il se travaille très bien et il n'est pas si dur que ce que l'on dit et ce qu'on peut penser vu sa couleur. Et comme il a un grain fin ça laisse supposer que ce serait une pierre dure. »

CM « C'est vrai que le toucher est particulier. On a l'impression que c'est 'mou' alors que non pas du tout. »

Dany « Oui il a un toucher assez doux comparé par exemple au granite. Il est très facile à travailler mais il se tient quand même bien. Il a un bon maintien. Par exemple, on peut comparer la pierre de manière assez grossière mais parfois on comprend mieux. ...Vous voyez le granite c'est un matériau cassant, un peu comme la fonte. Le kersanton on pourrait l'assimiler au plomb, un matériau plus malléable. C'est grossier ce que je dis mais ça donne une meilleure image. »

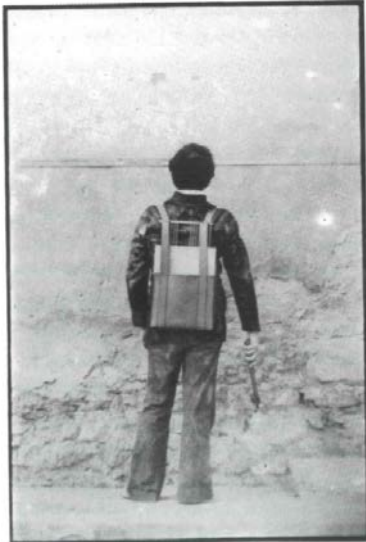
[Octobre 2021, Carrière de Dany Sanquer, Hopital-Camfrout]



Robert Smithson, Spiral Hill



Marcel Landreau, le caillouteux

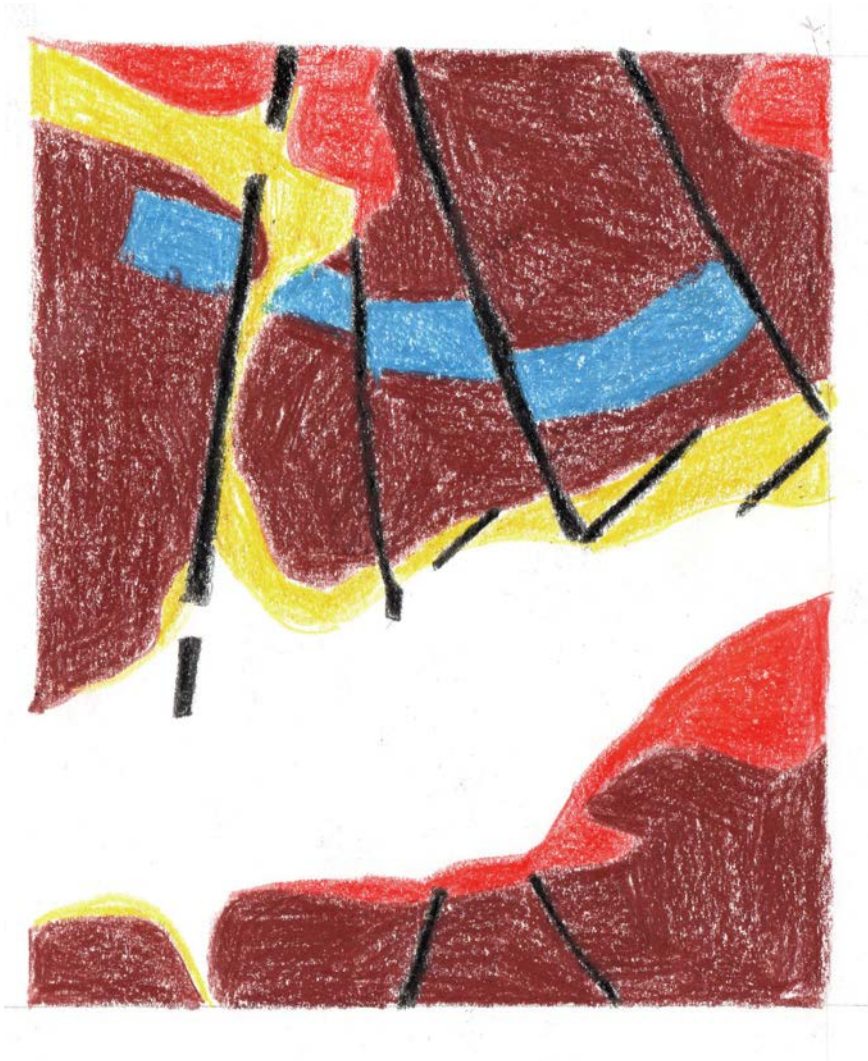


PIRELLA GÖTTSCHE LOWE

Adolfo Natalini,
l'architecte explorateur



Hopital-Camfrou, noyau d'une activité industrielle

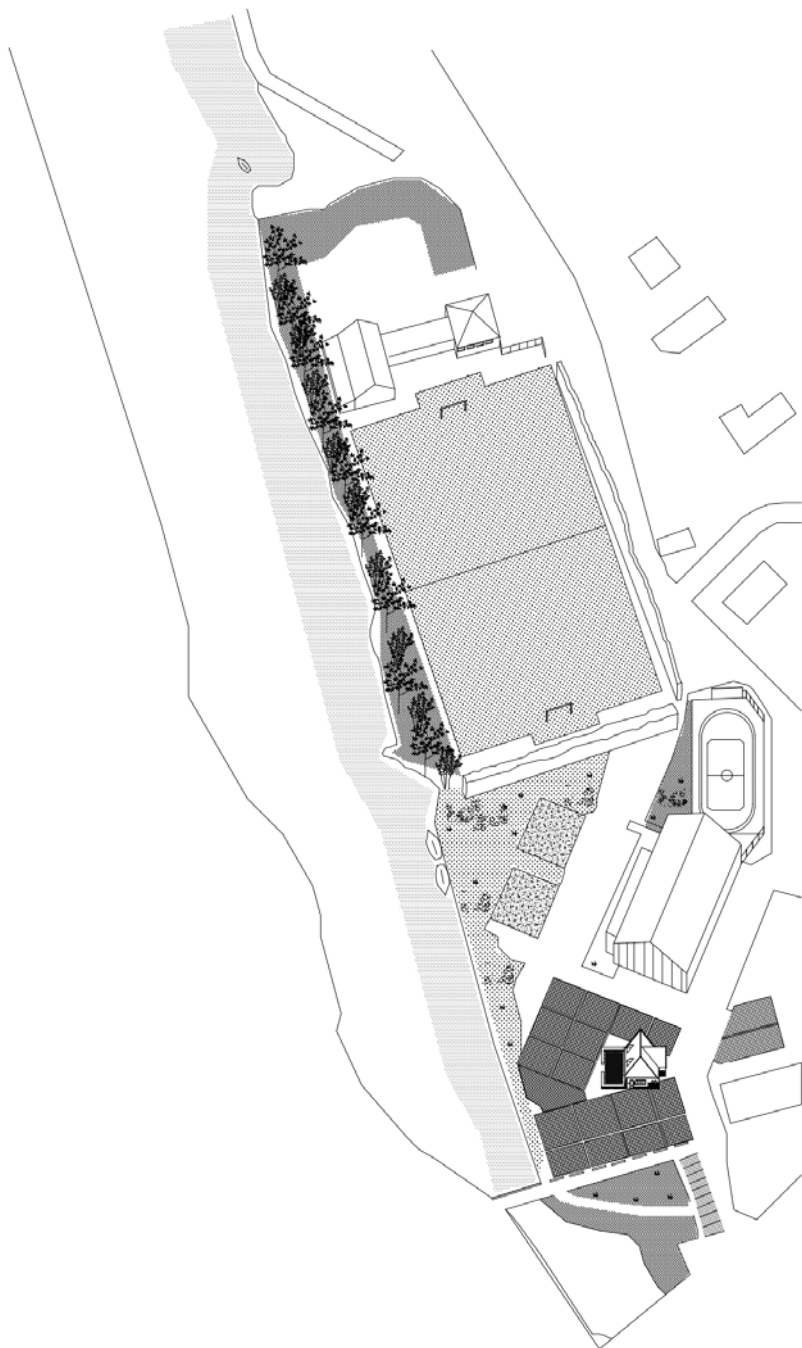


Géologie et filon

/LE GLANEUR DE KERSANTON



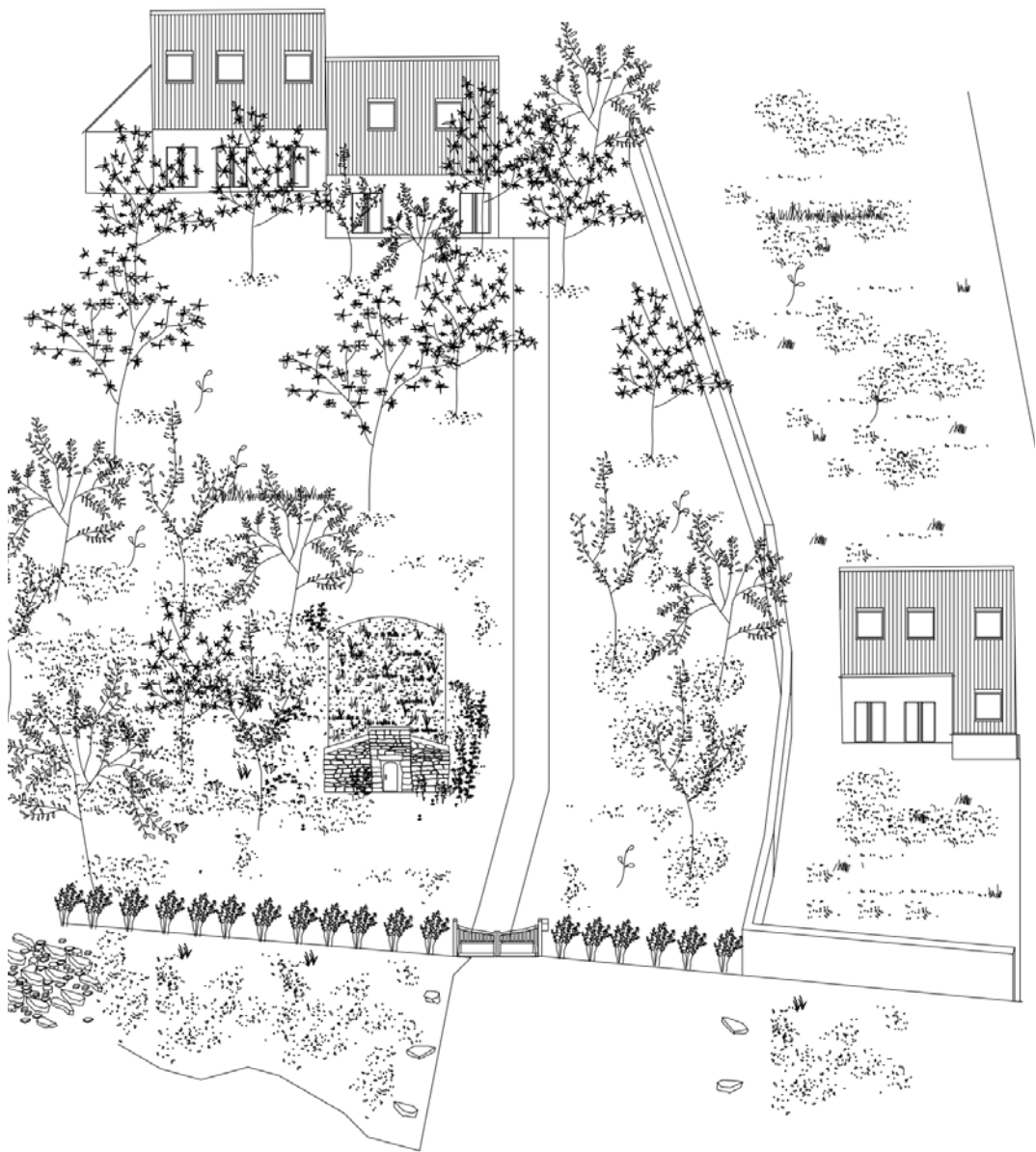
Vue aeriene, 1978



Quartier omnisport



Salle omnisport et son double en pierre

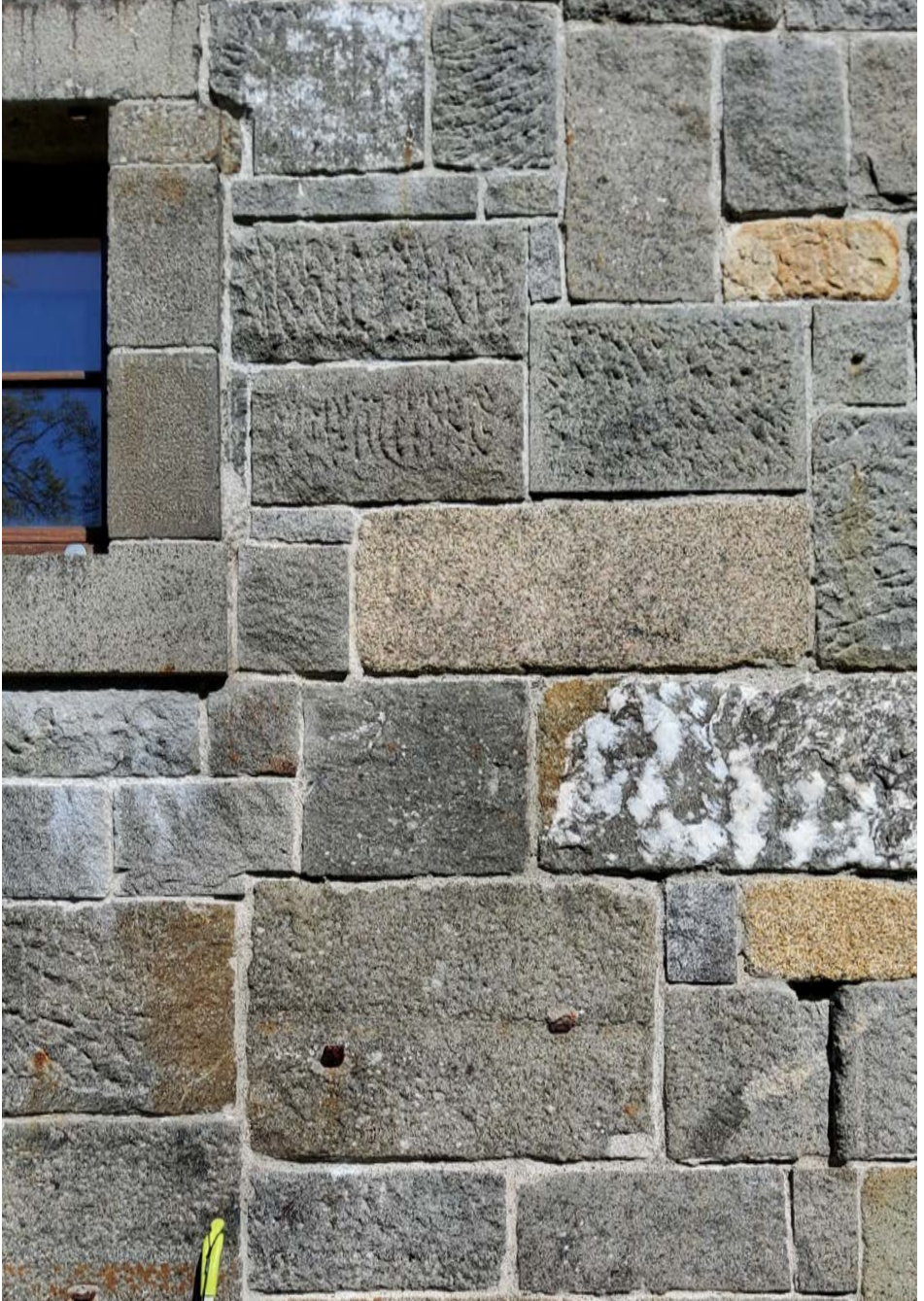


Vernaculaire versus parpaing

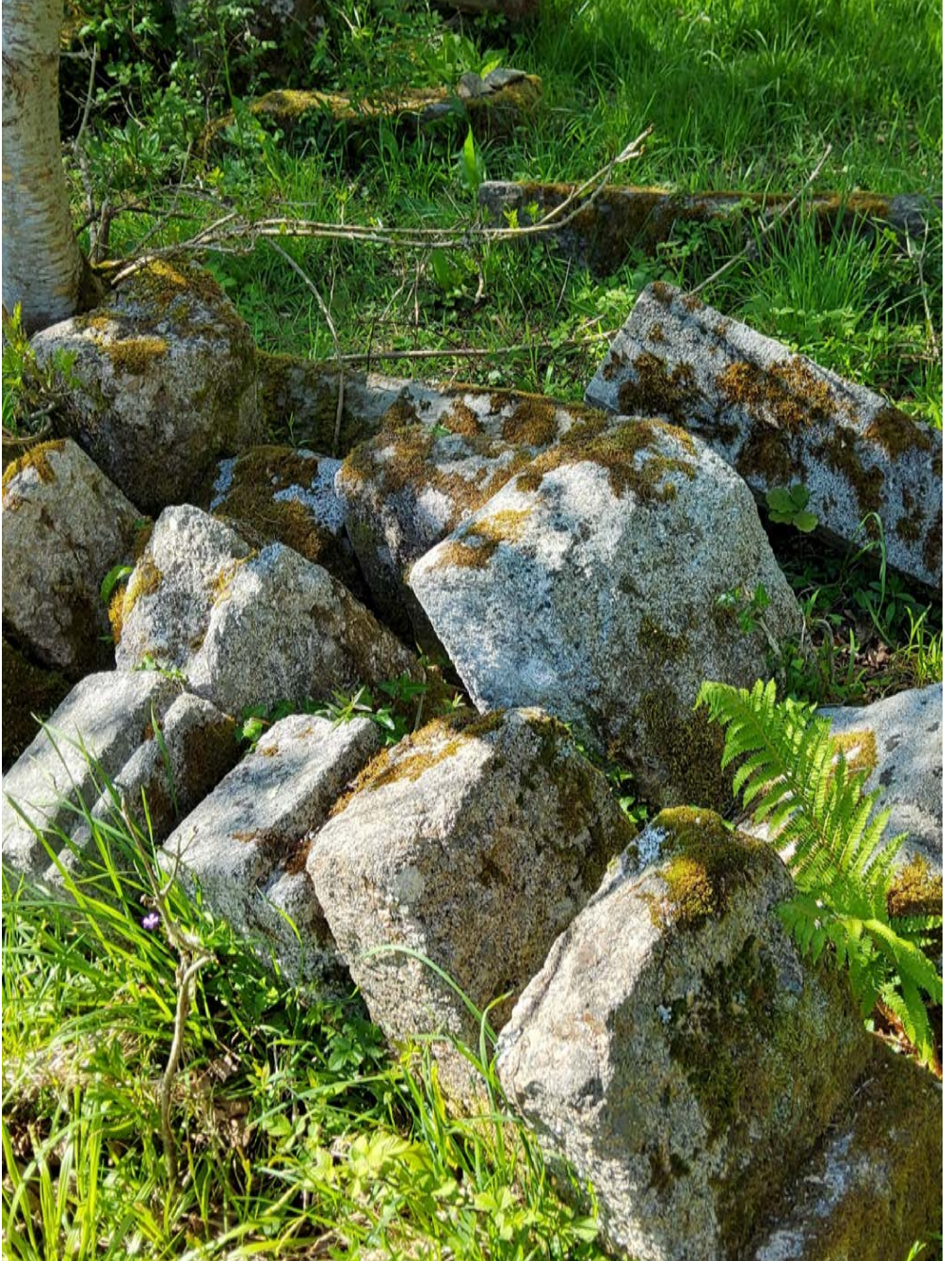


La maison du voleur de pierre

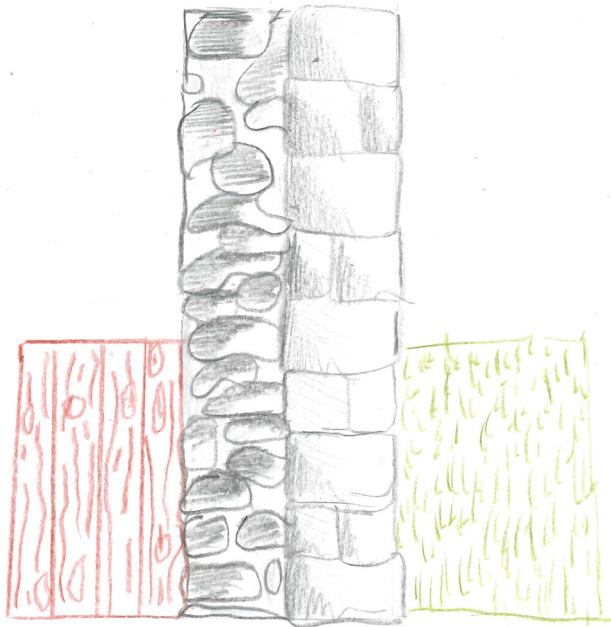




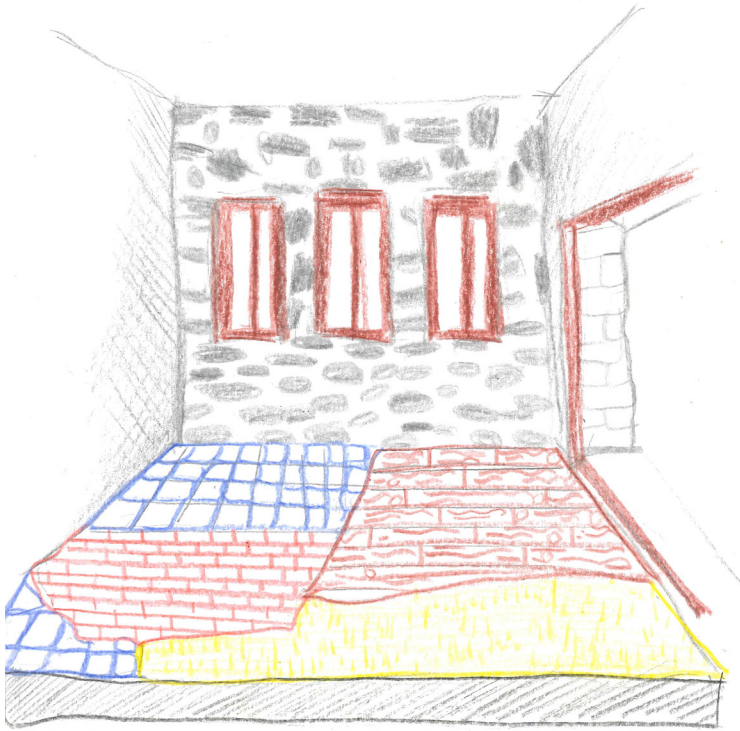
Traces du passé



Un champs de pierres



Double couche de maçonnerie



Chape en récupération



Remblais de déchets de pierre

Dany

« De la pierre on pourrait en extraire
encore !

... Cette veine de kersanton on lui a fait
que gratter le dos ! »

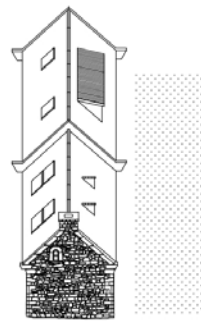
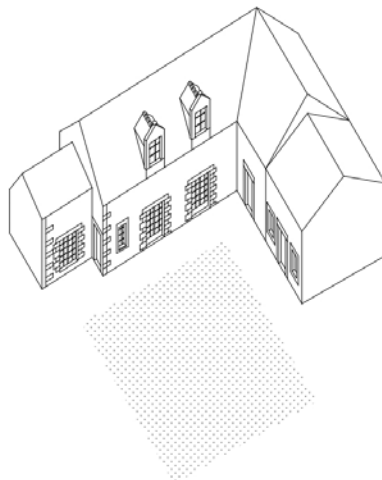
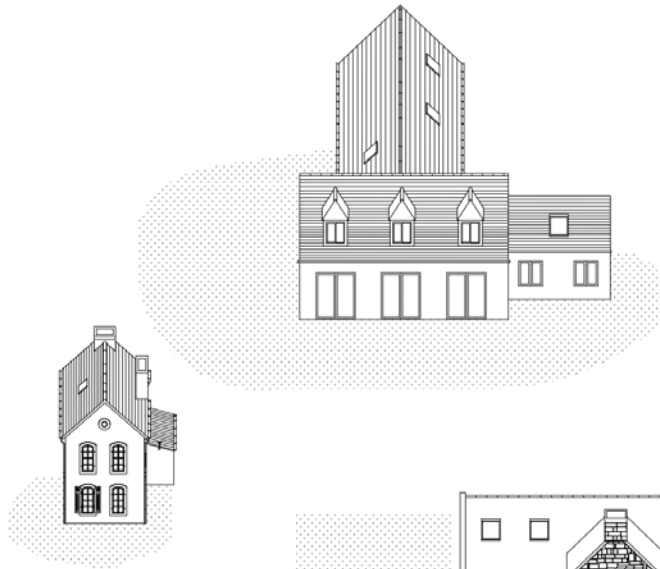
[Octobre 2021, Carrière de Dany
Sanquer, Hopital-Camfrout]



Chez Dany, route des Carriers



Maison, route des Carriers



Le geste sur les typologies domestiques du territoire



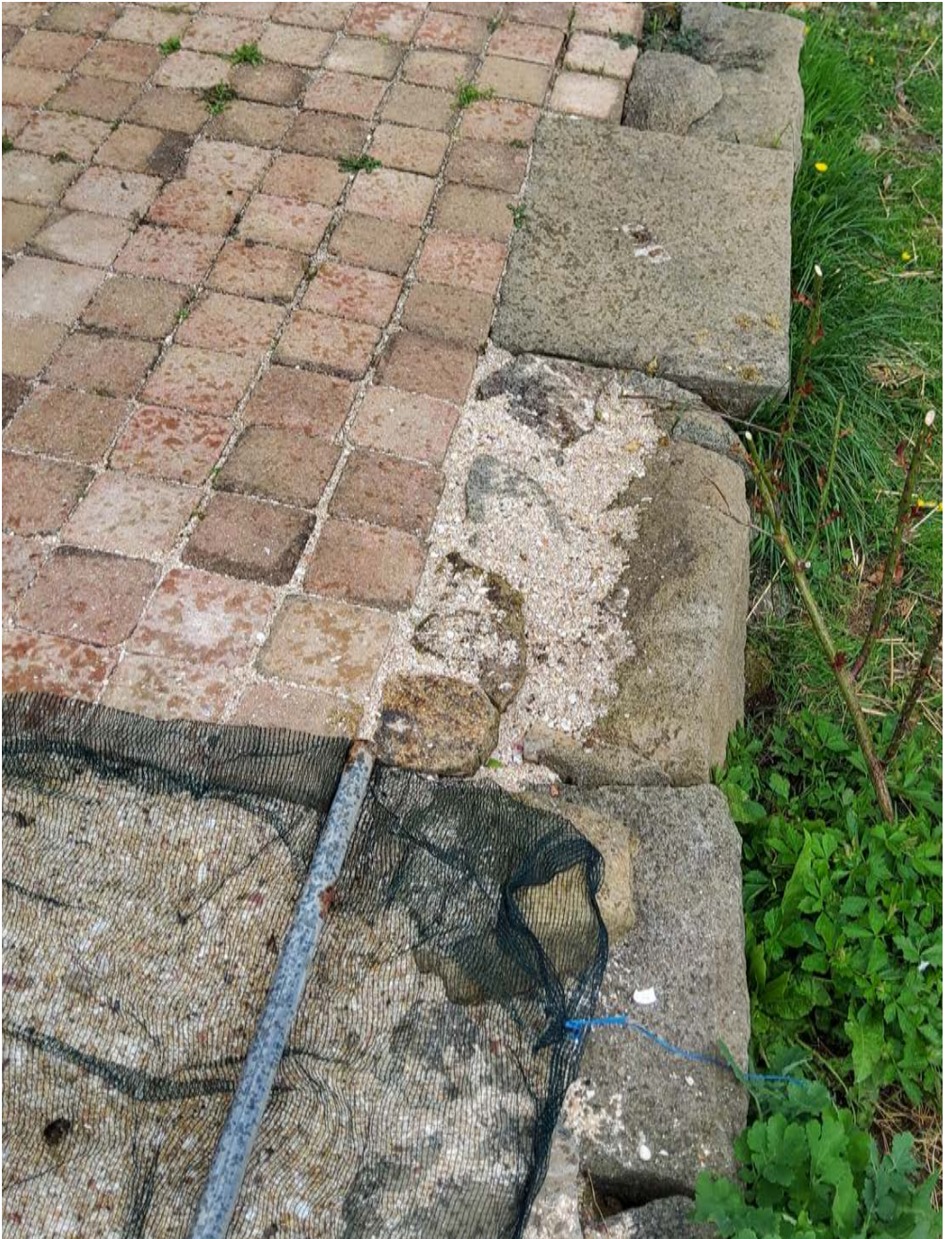
Ornements, Avenue Royale



Typologie, rue de la Rive



Chez Gwénolé, dalle de fortune



Chez Corinne, terrasse en blocs



Chez Corinne, auge sculptée



Muret, route des Carriers



Chez Gwenolé, banc de pierre tombale



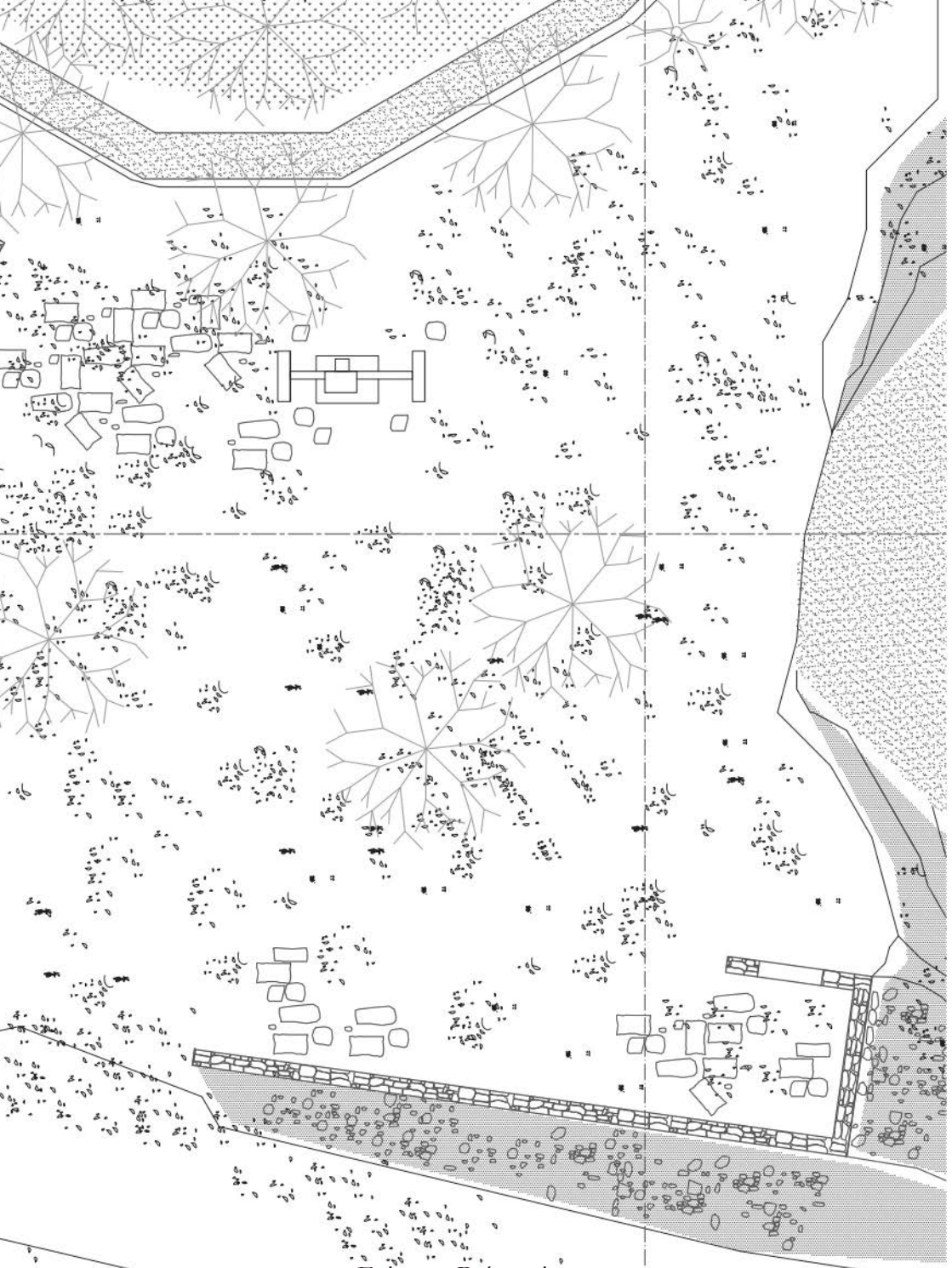
Ornementer un muret en parpaing

« Le temps lui aussi, est l'un des matériaux essentiel du bâtiment traditionnel. Il a subi un changement radical de perspective : on bâtissait pour longtemps, quitte à transformer ou à modifier l'usage des locaux, aujourd'hui on construit vite, pour un usage déterminé, et dans la perspective d'une génération. »

[Françoise Joly, Michelle Sabatier, revue Cévennes, pierre sur pierre]



Construction du temple de jerusalem, miniature (fin XVe s)



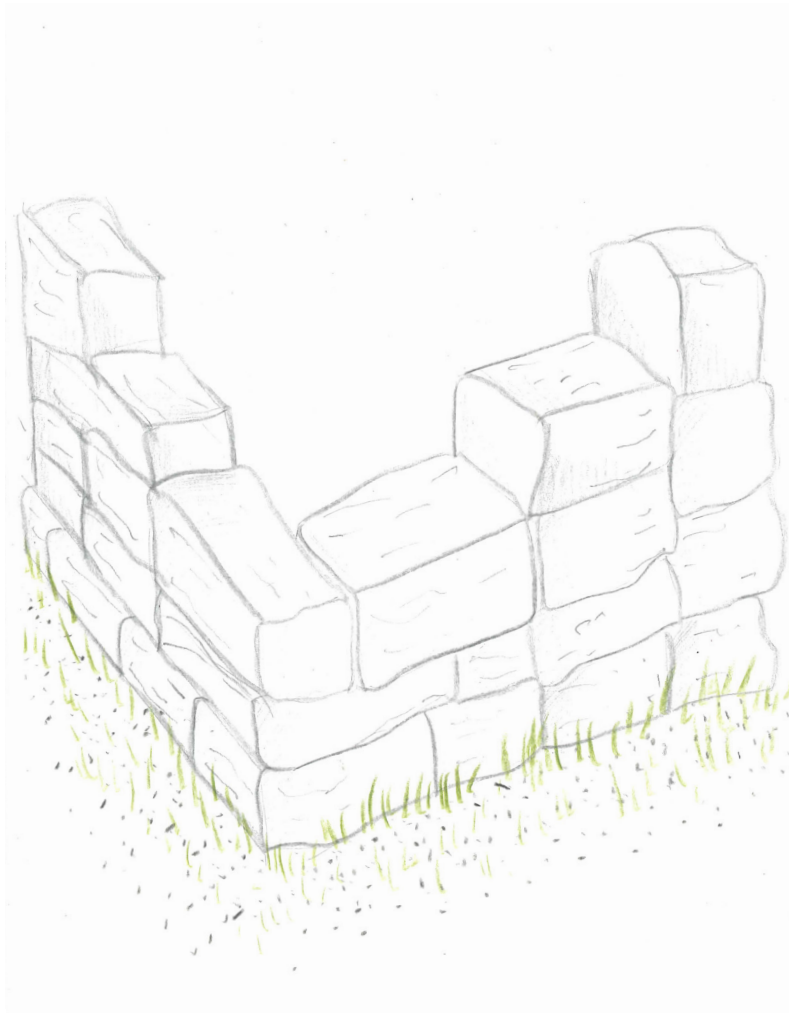
Existant. Pré pratique



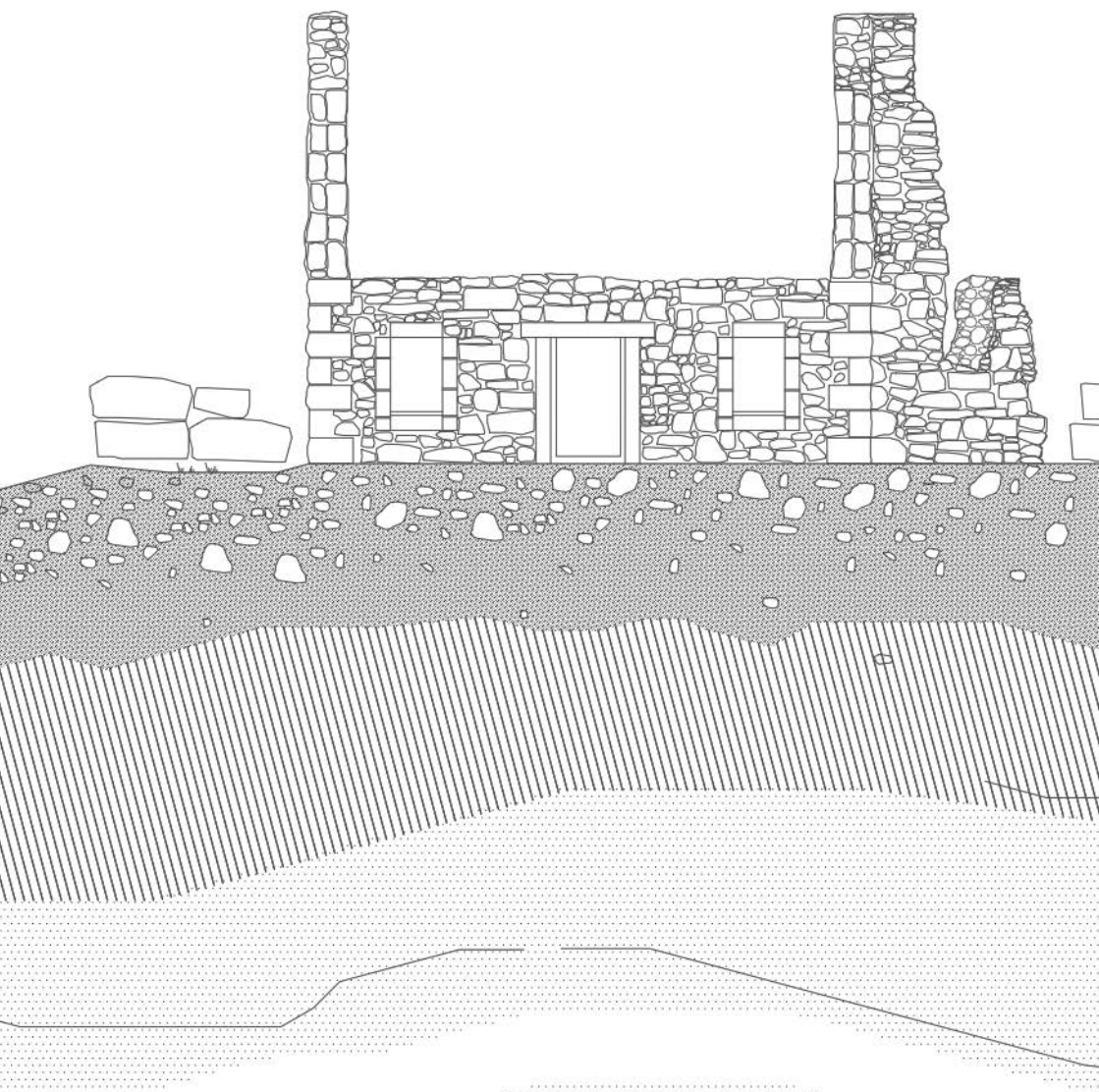
Existant. Pré pratique



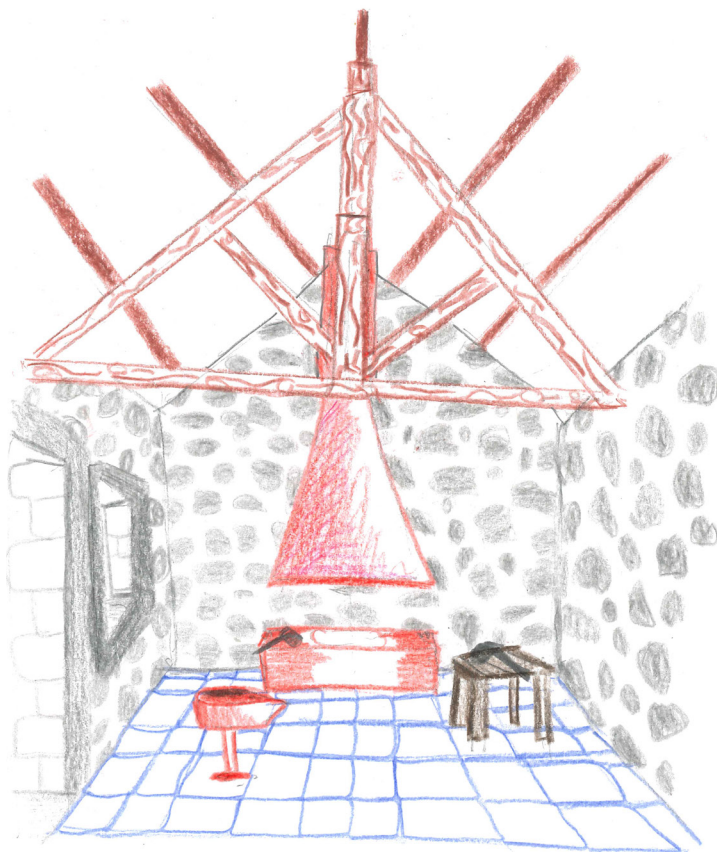
Pratique en cours.



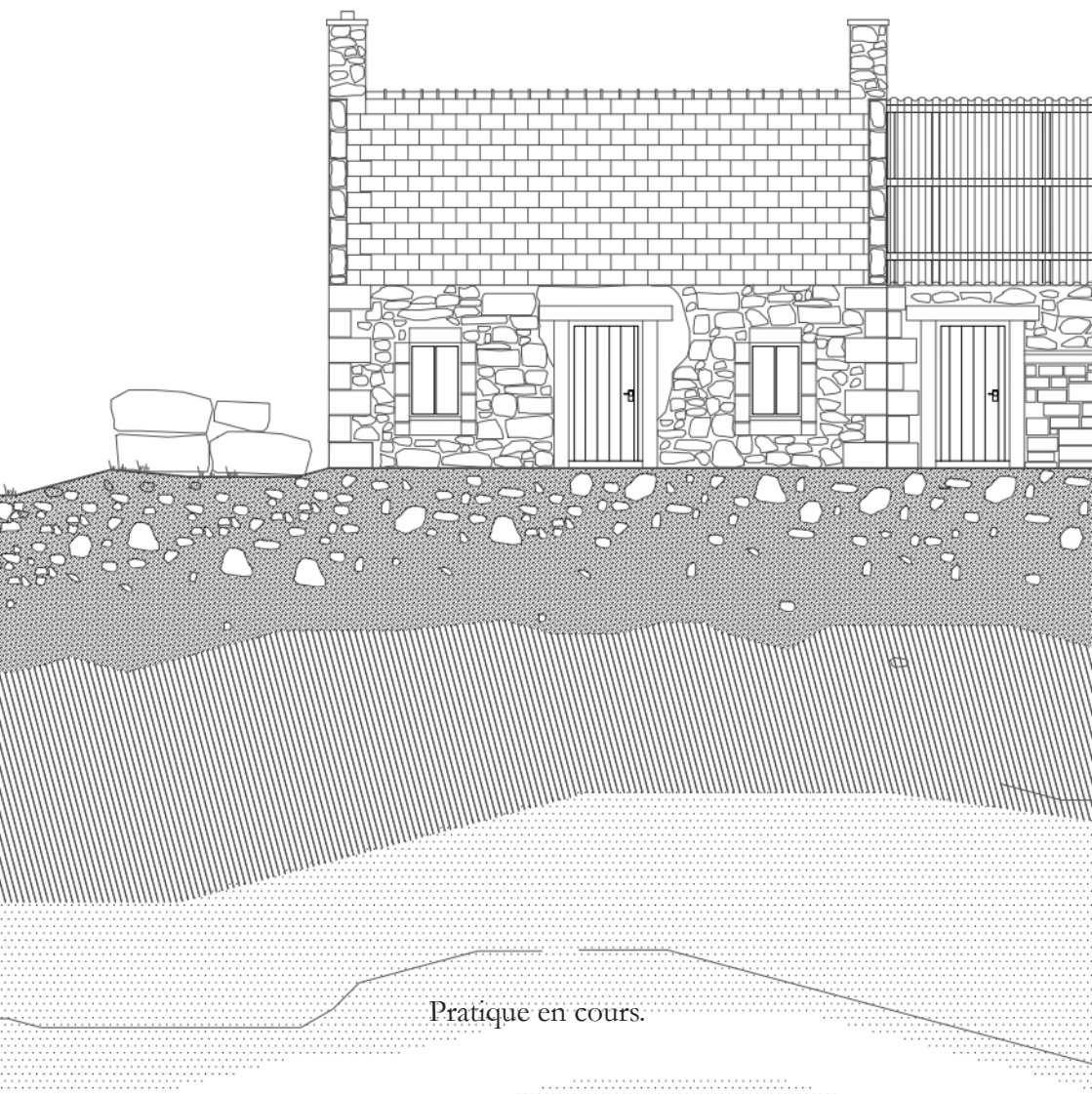
Maçonnerie déchet en blocs de taille



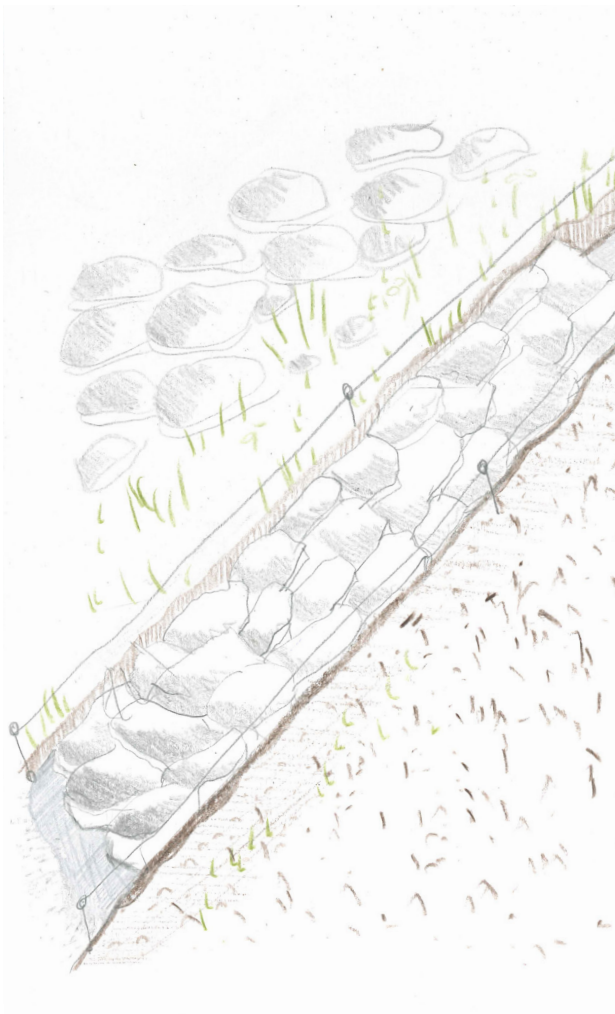
Existant. Pré pratique



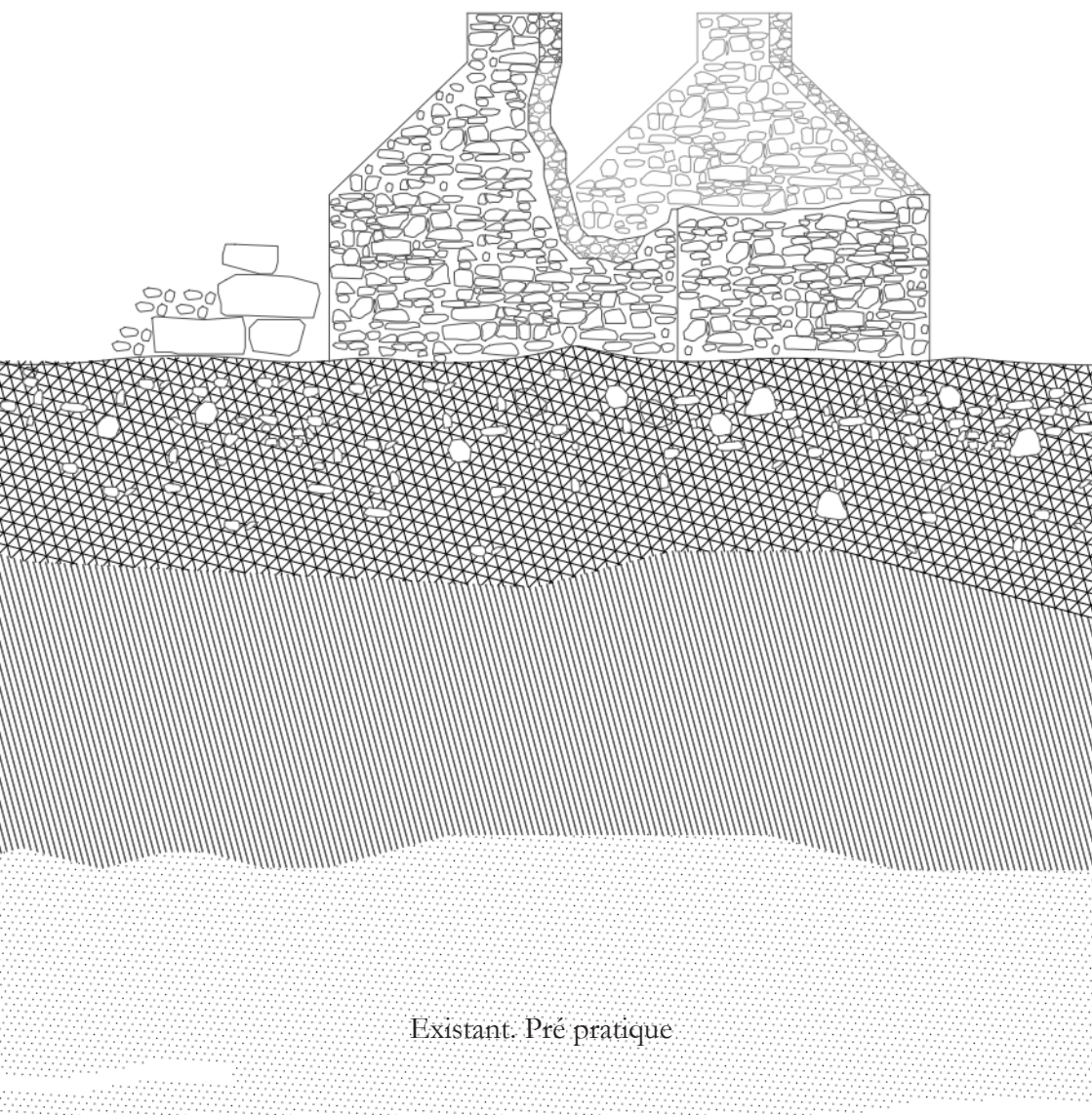
Atelier forge



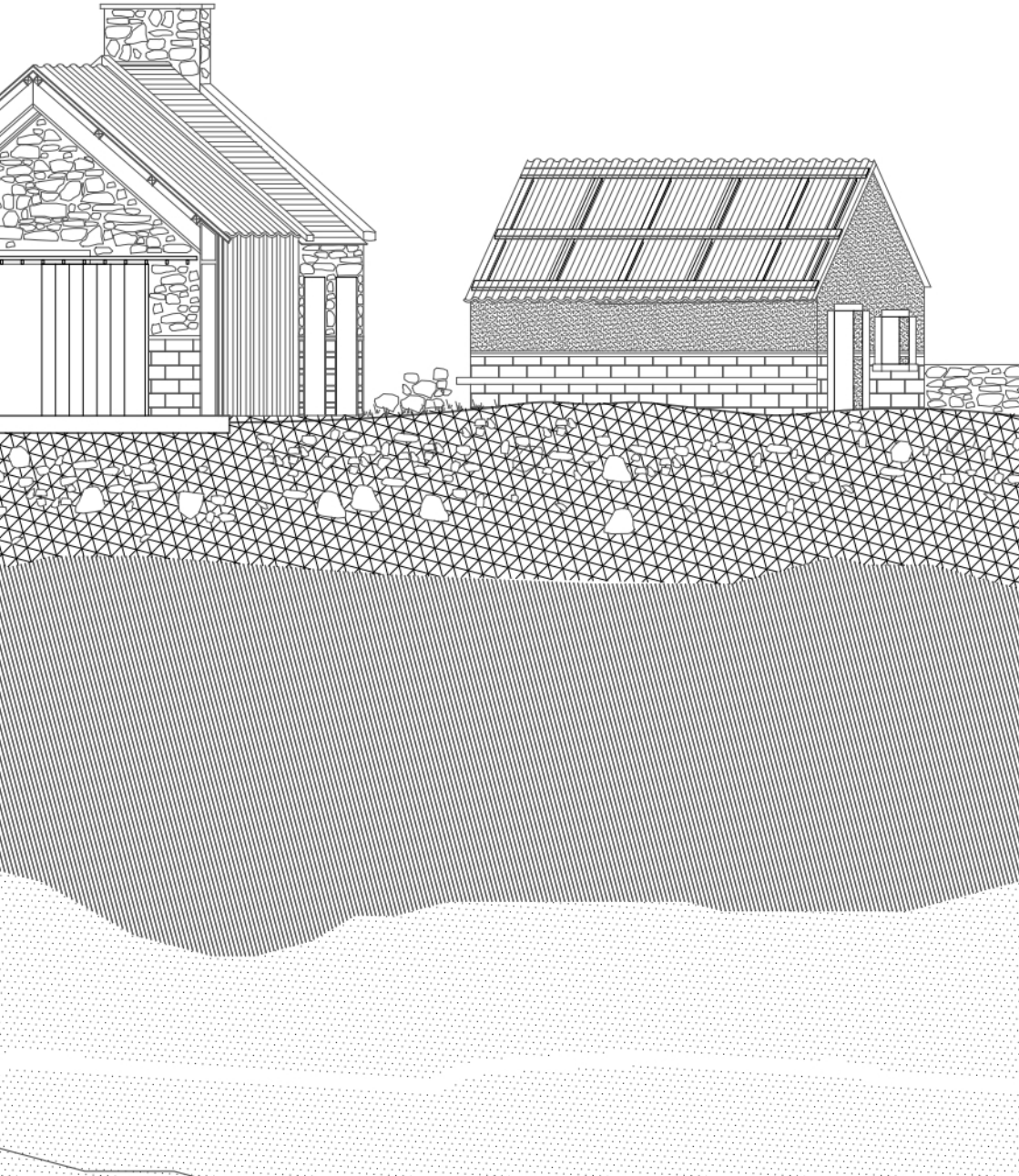
Pratique en cours.

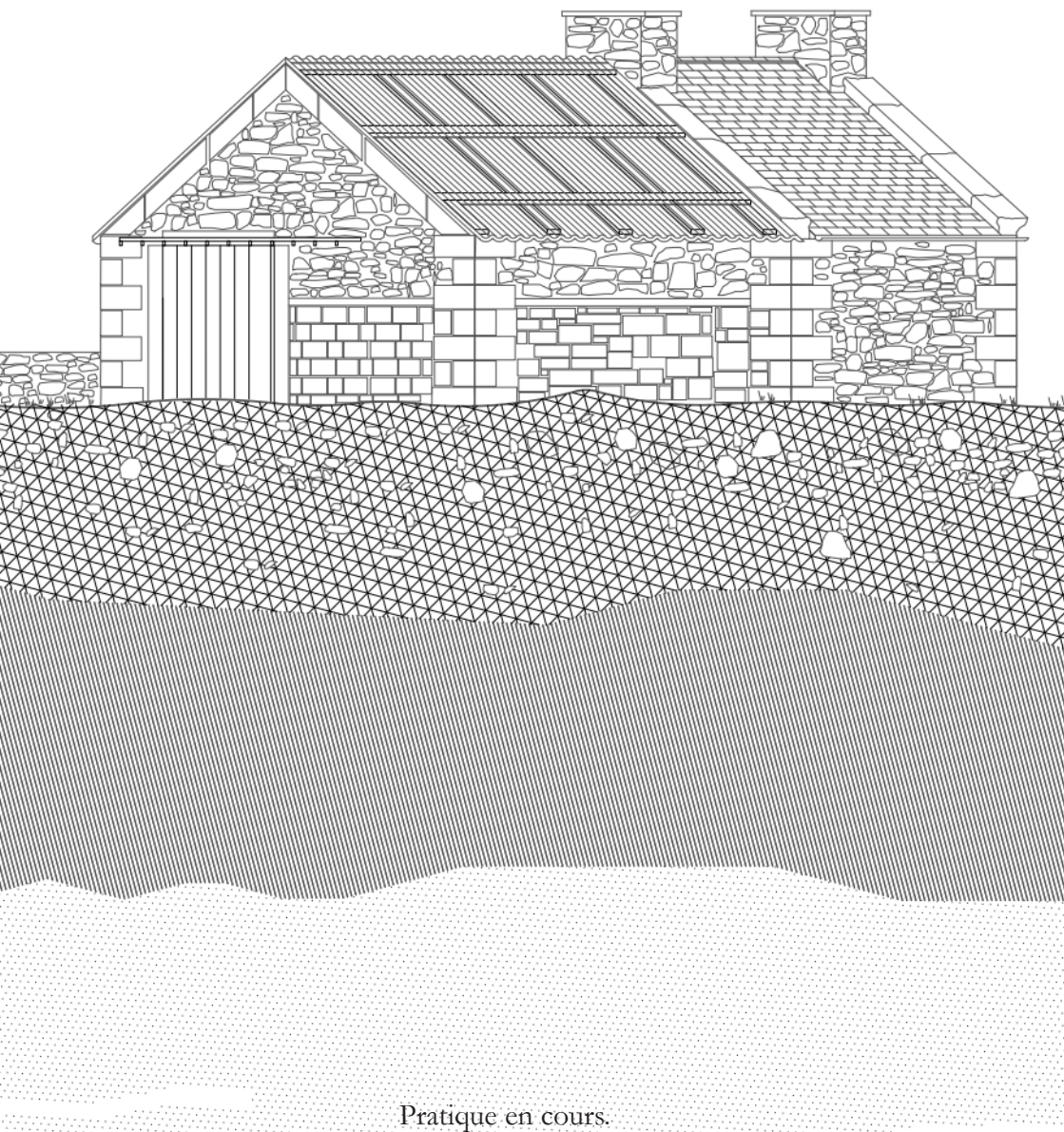


Maçonnerie déchet en moellons



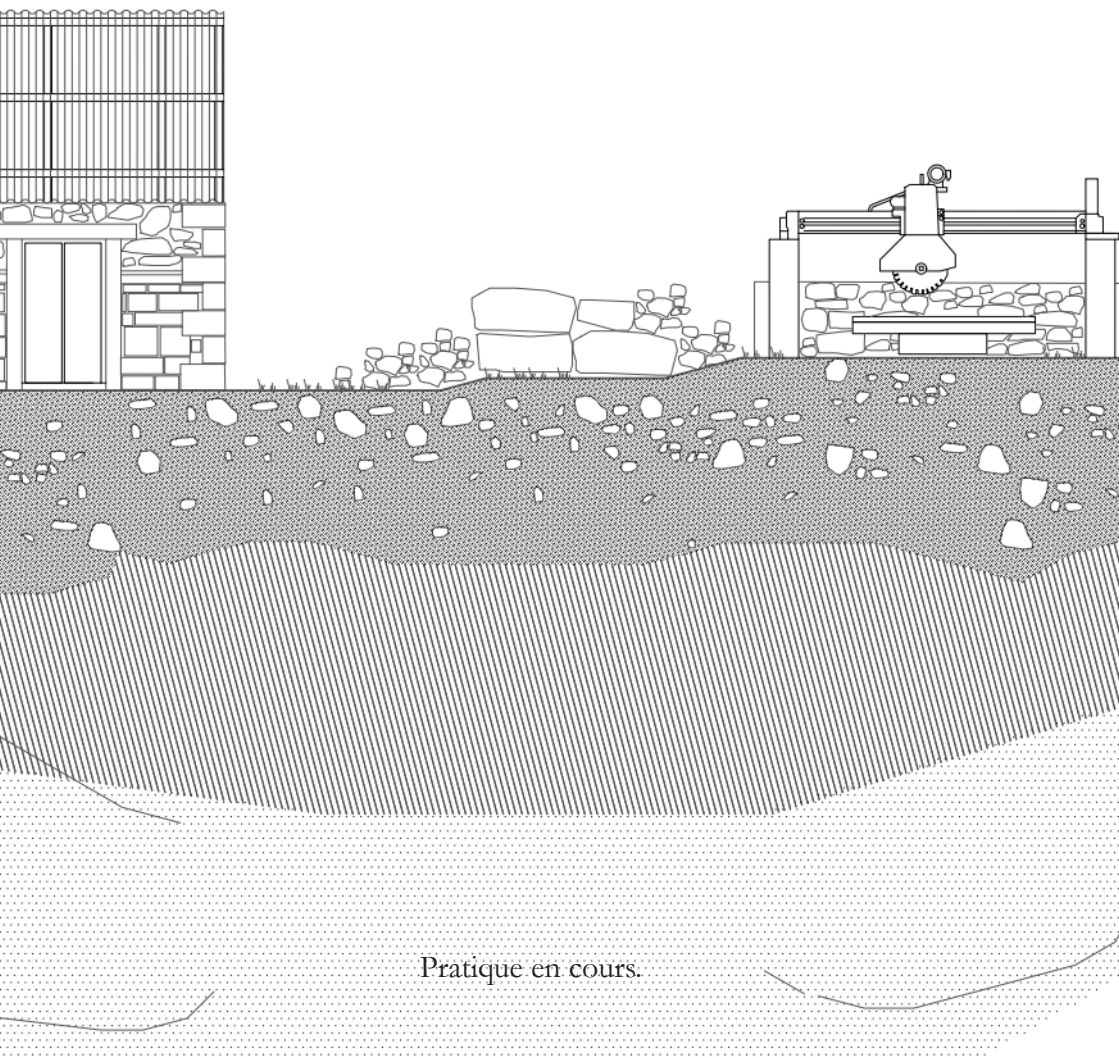
Existant. Pré pratique







Atelier serre



Pratique en cours.

/ALLÉGORIE DU BANC



La place du hameau de Kersanton



Contextualisation du hameau de Kersanton

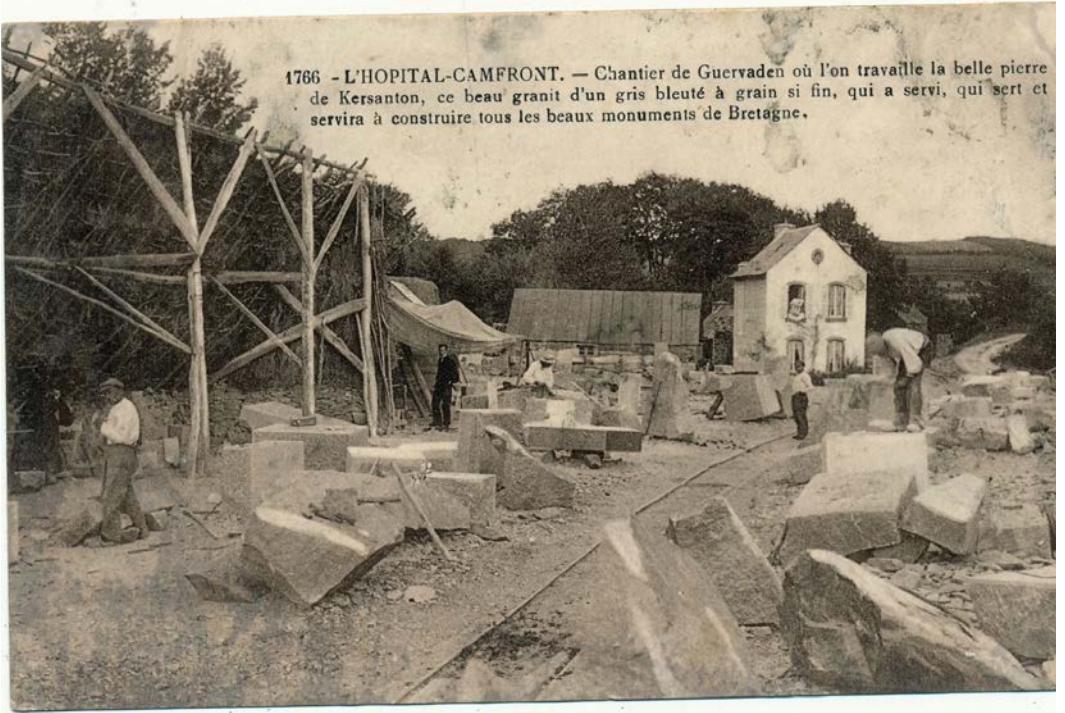


Connexion puit et banc

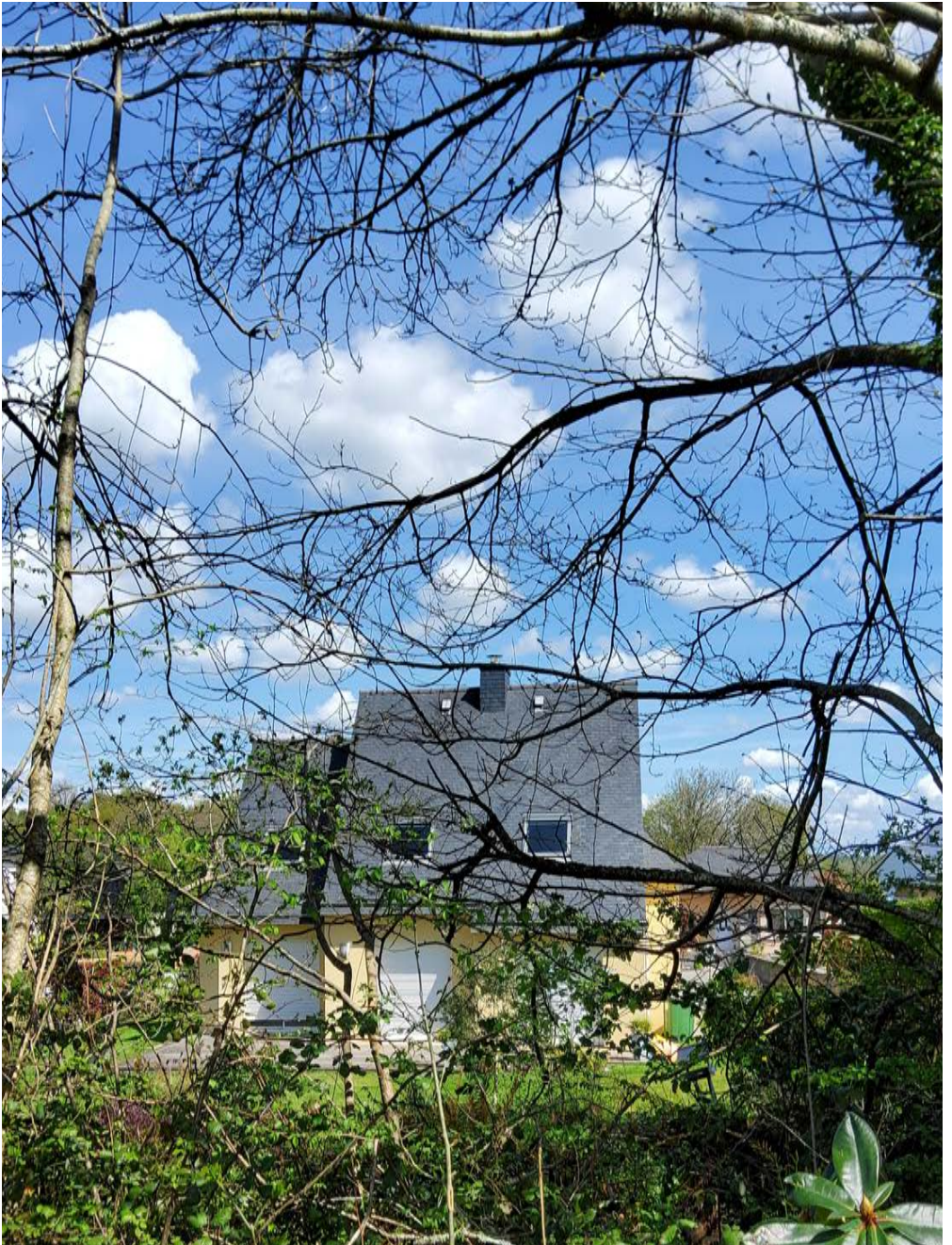


Le verger de Corinne

1766 - L'HOPITAL-CAMFRONT. — Chantier de Guervaden où l'on travaille la belle pierre de Kersanton, ce beau granit d'un gris bleuté à grain si fin, qui a servi, qui sert et servira à construire tous les beaux monuments de Bretagne.



Le centre de l'activité, la maison du contre maître



Cloisonnement par lotissement



Amener un banc sur le territoire



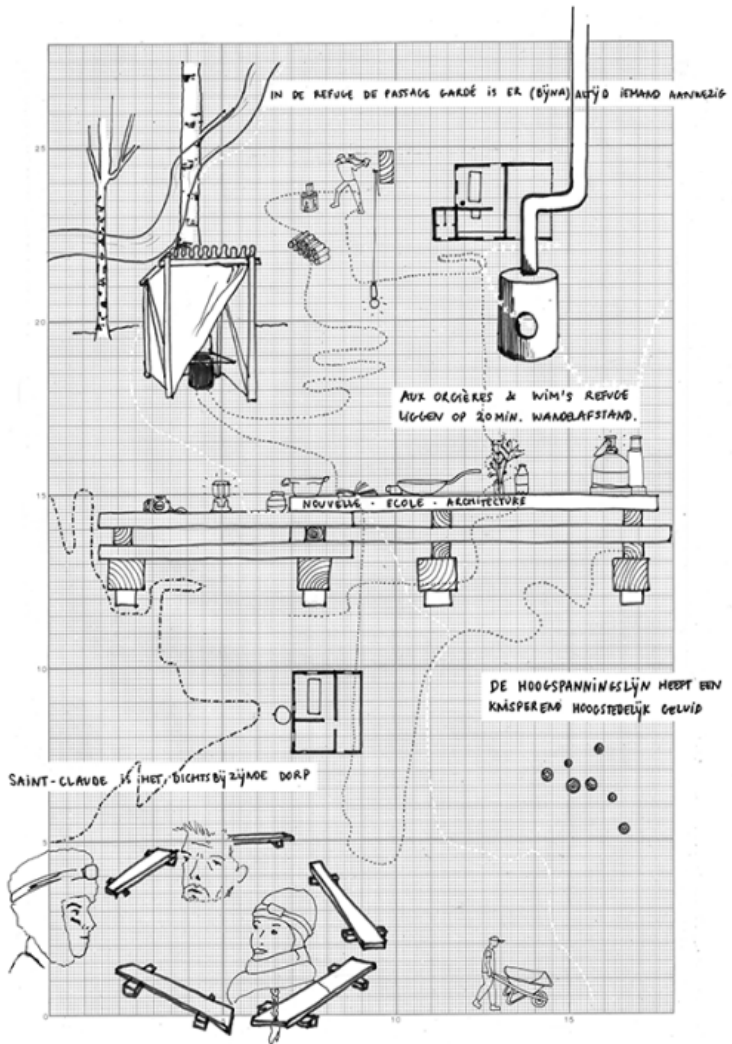
Parcelle à intervention

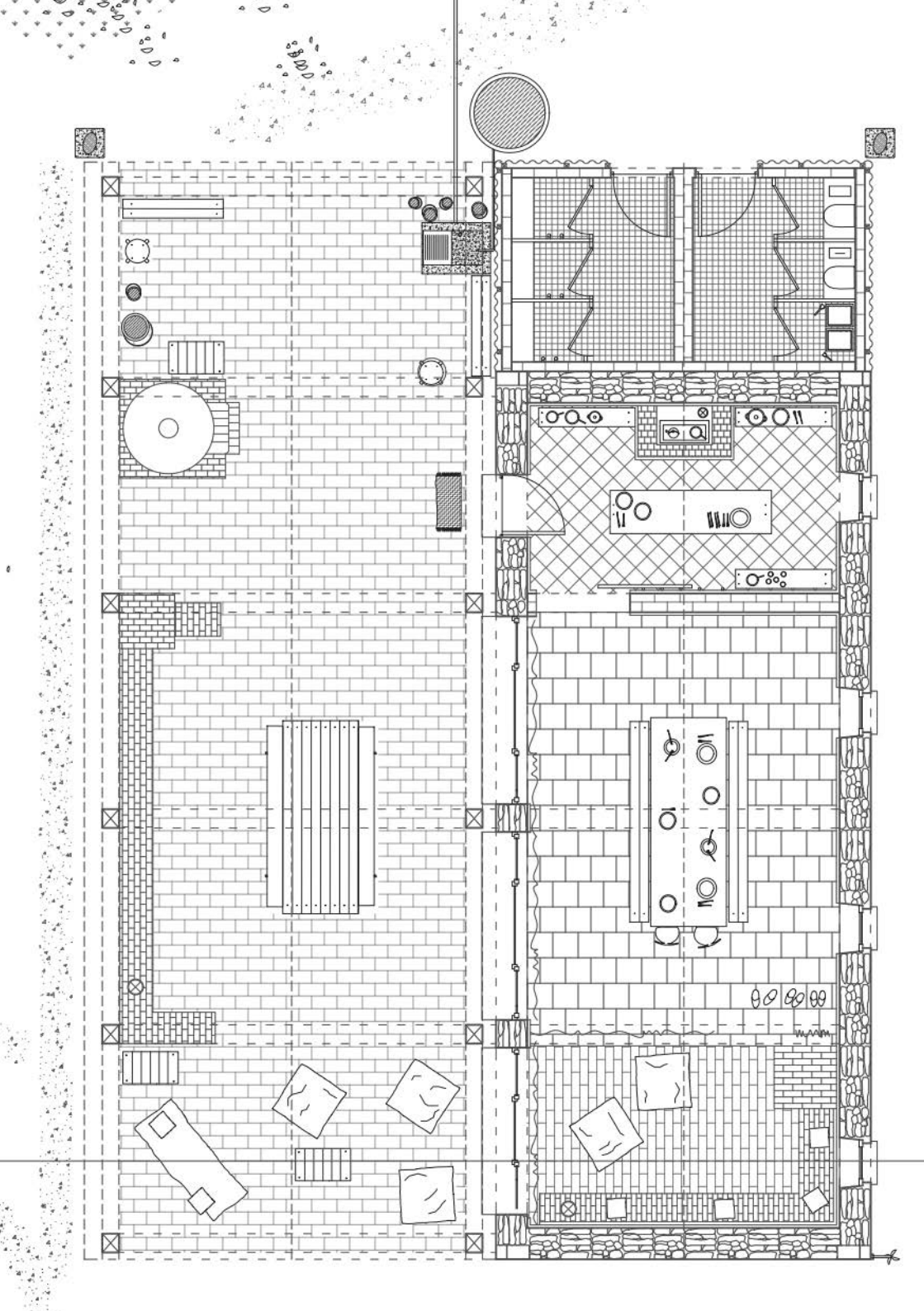


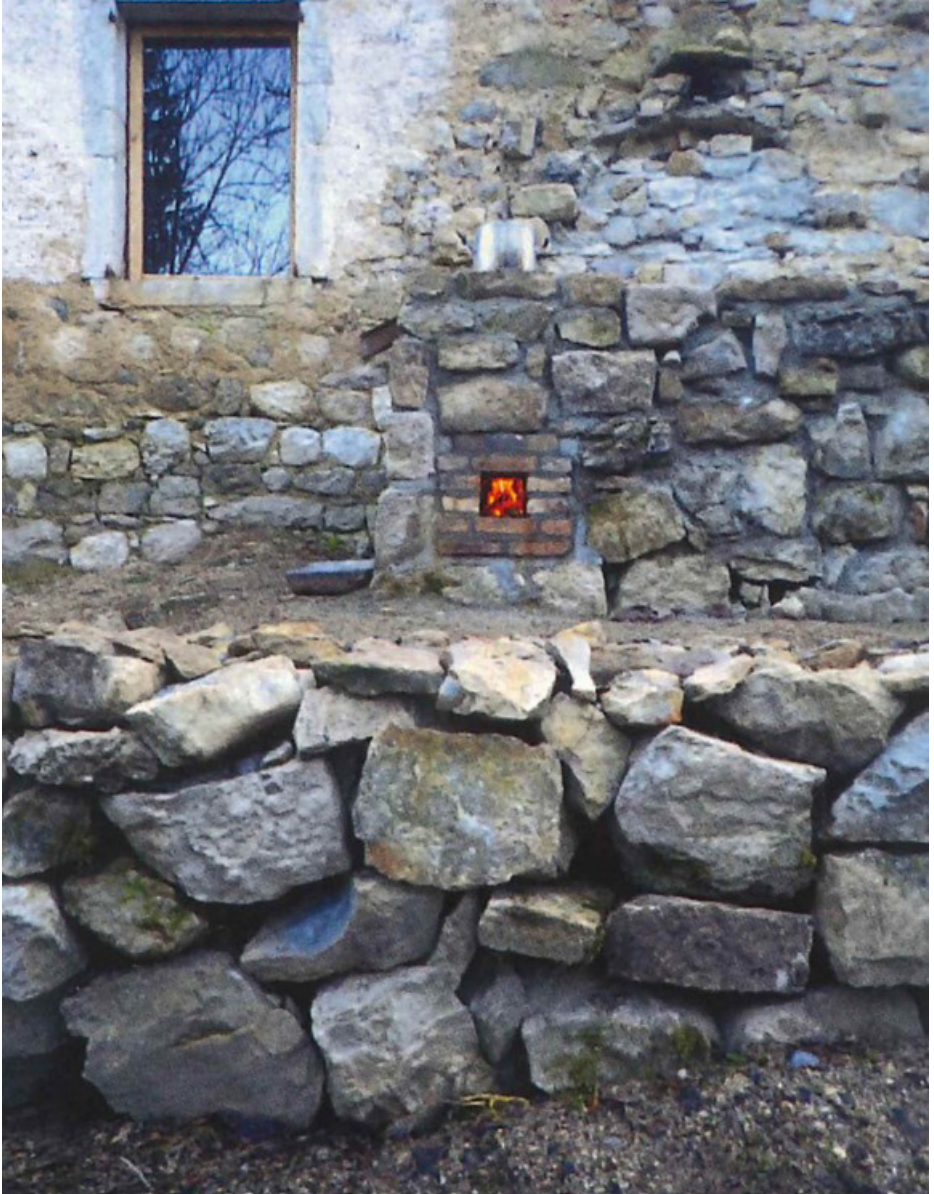
Traces d'une interaction passée



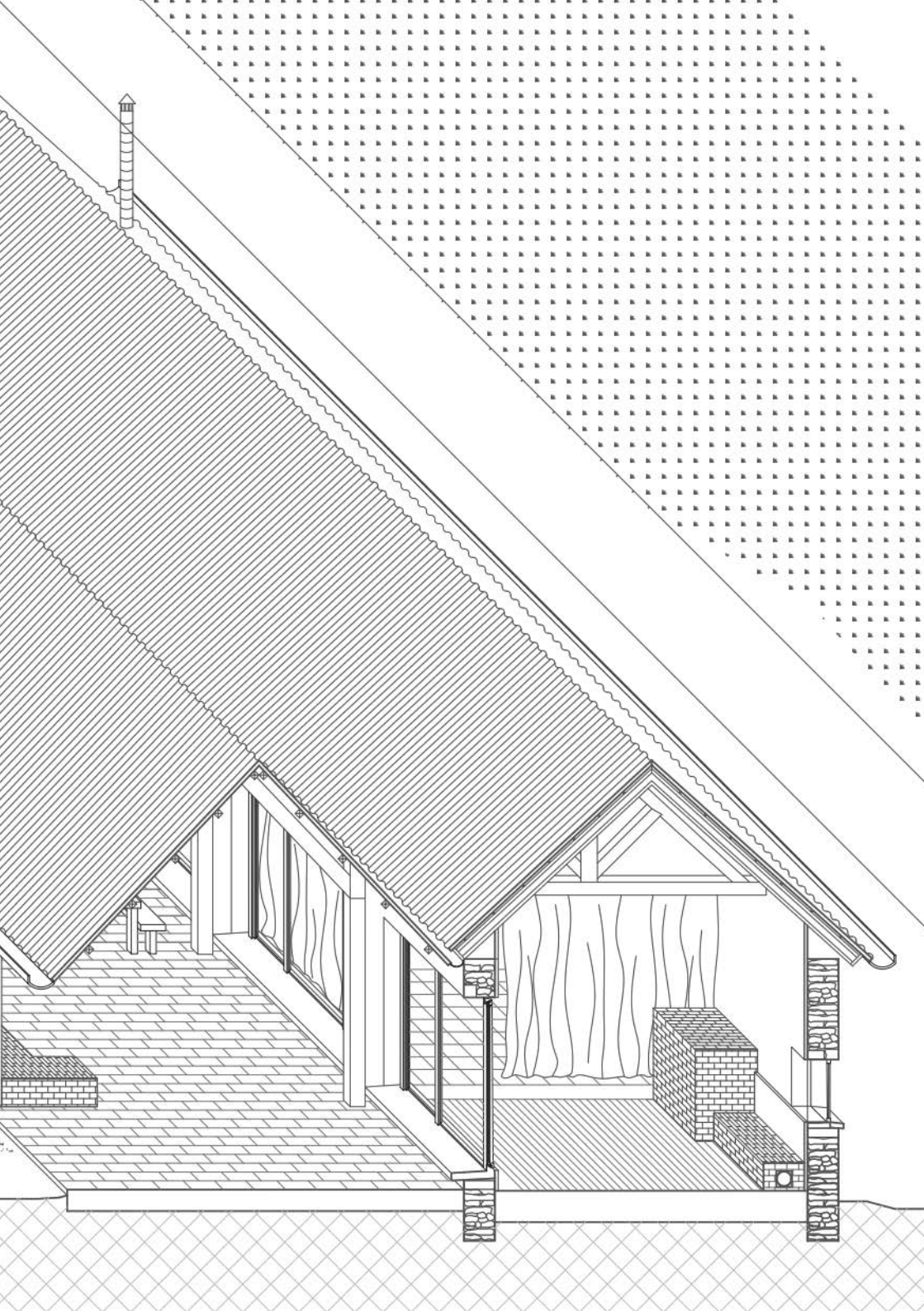


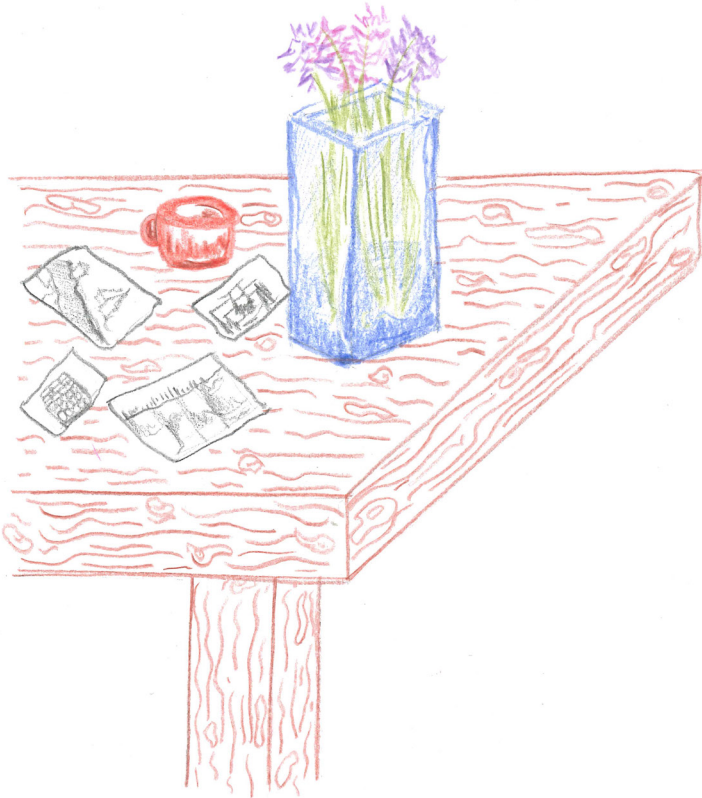






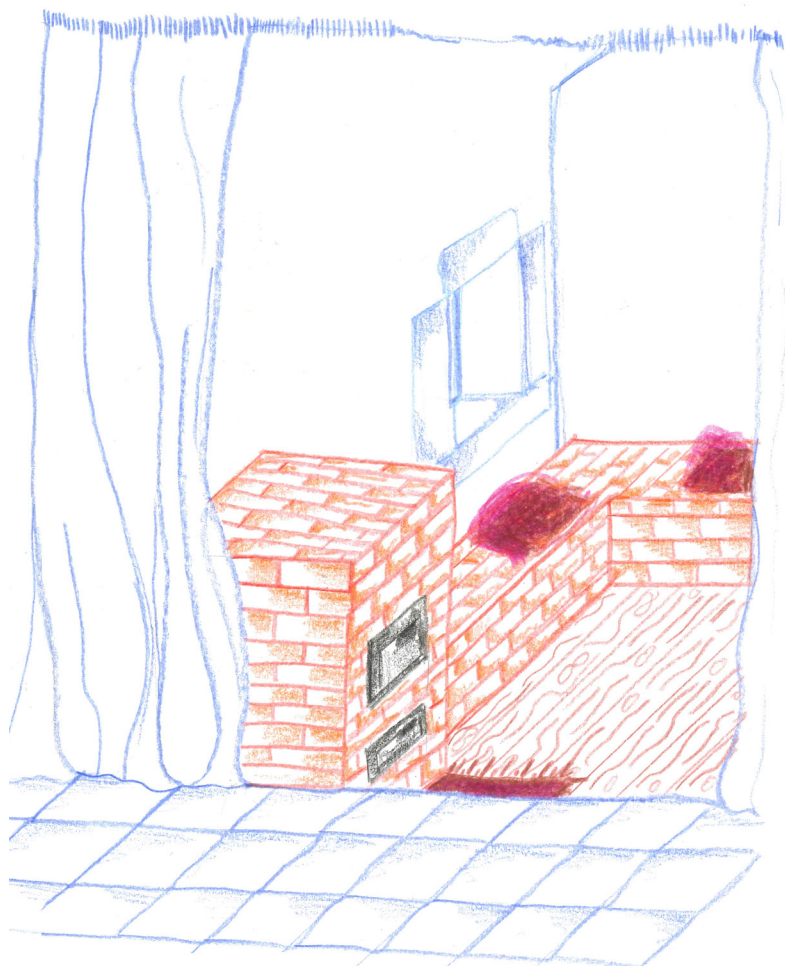
Wim Cuyvers, Montavoix





78

S'attabler



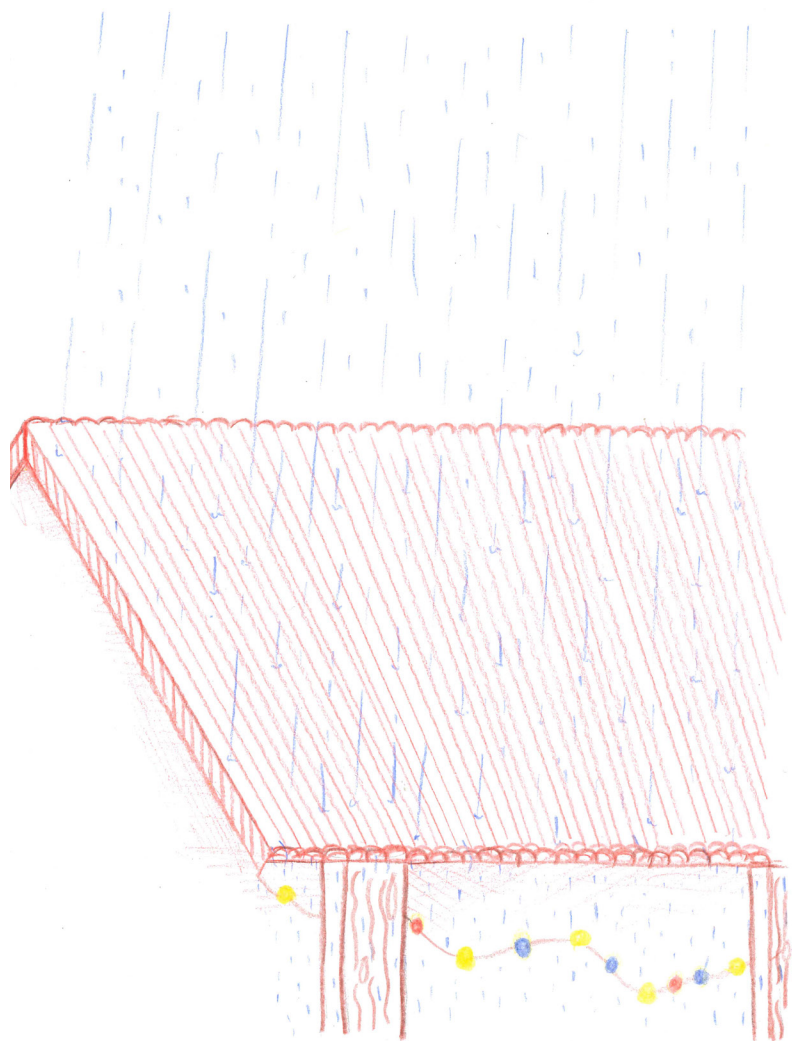
Se réchauffer grâce à la glaise locale



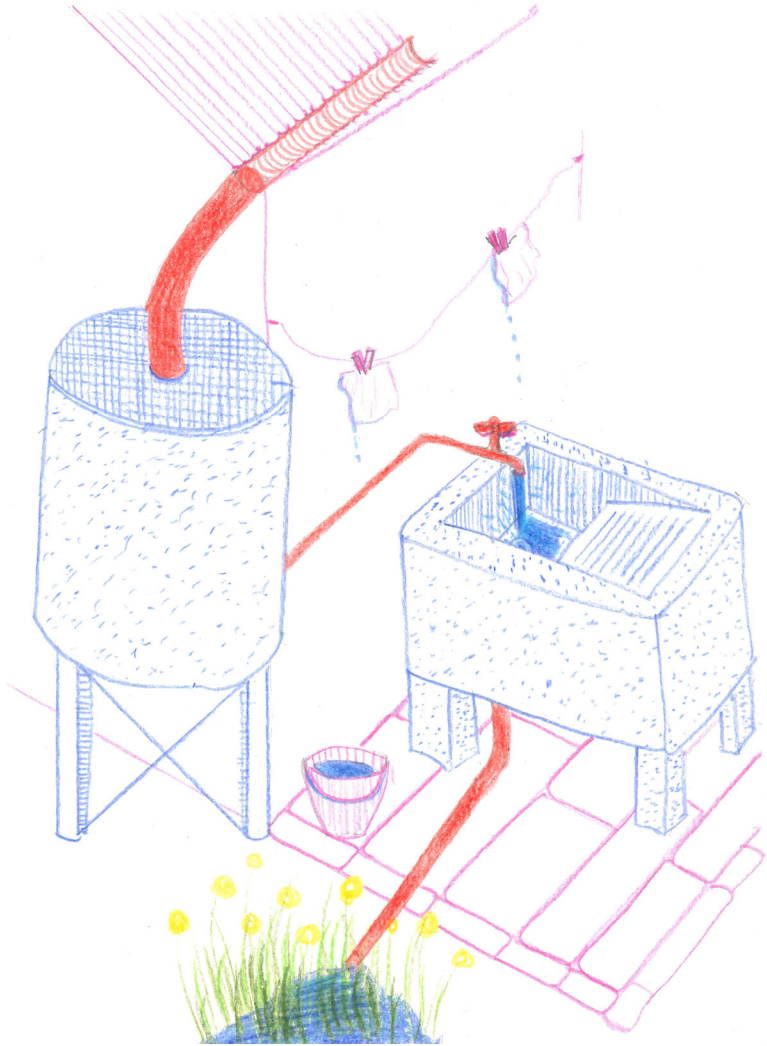
Studio Fanelso



Piquer un somme



Se protéger du crachin breton



Faire sa toilette et s'abreuver

/ITIN.ERRANCE



Elaborer un processus exploratoire suivant les parcelles



Cartographie topographique



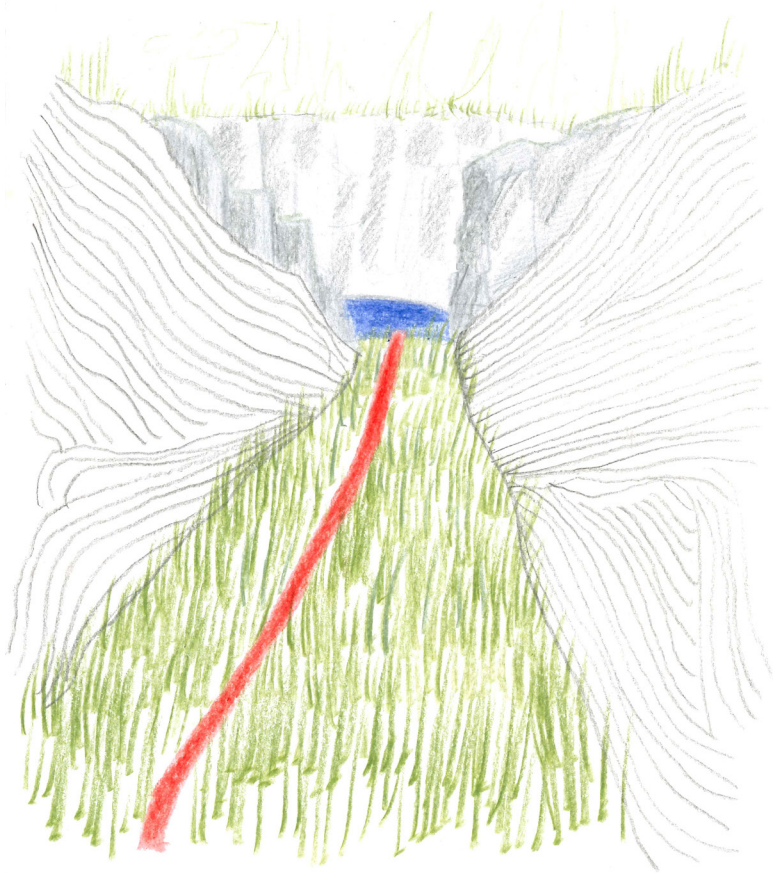
Fragmenter. Signaler. Soigner.



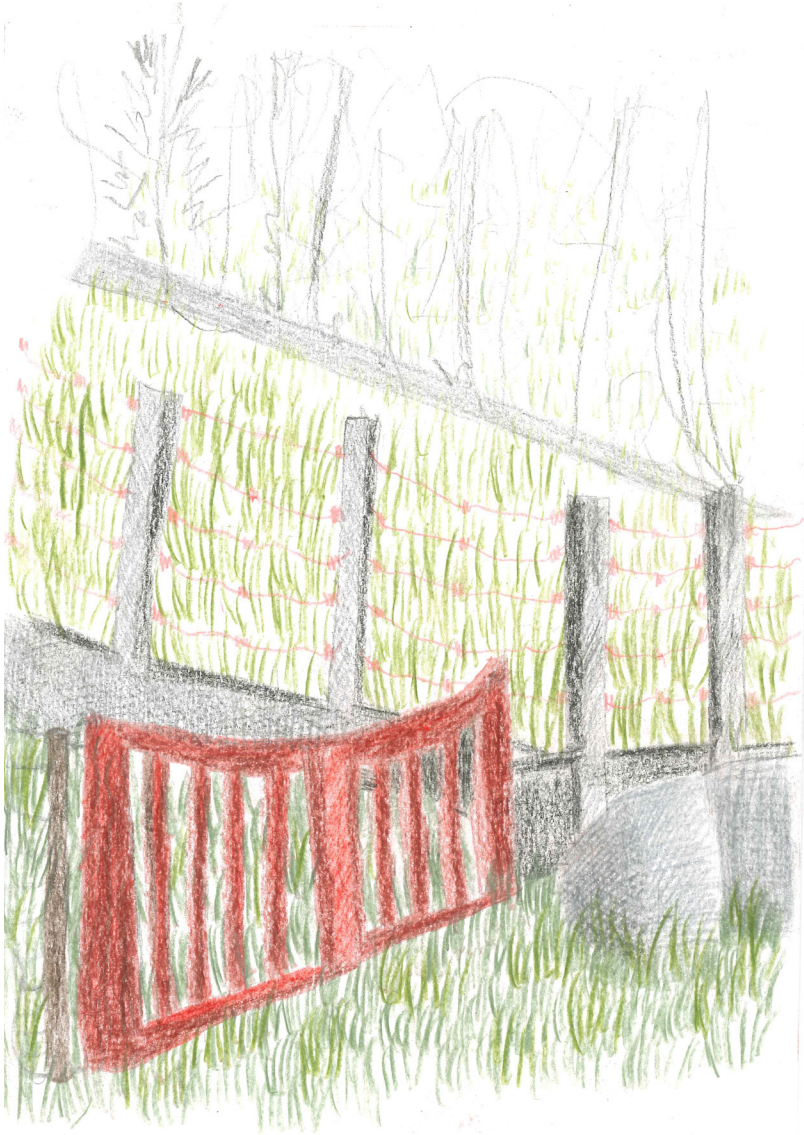
Bernd and Hilla becher



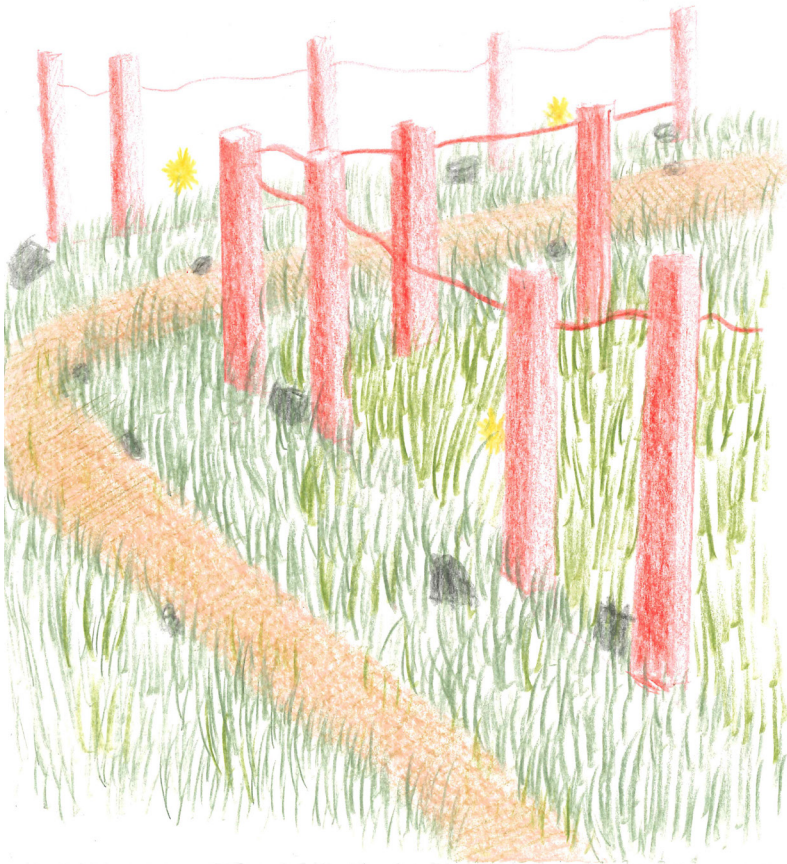
Ressource par le puit



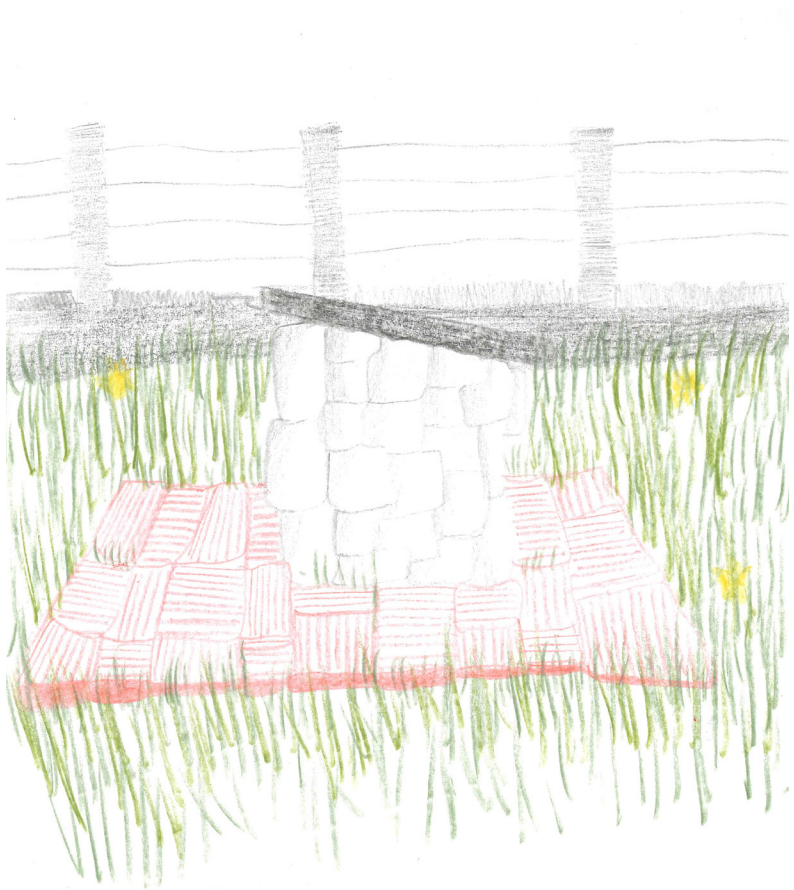
Acheminer non plus la pierre mais l'eau



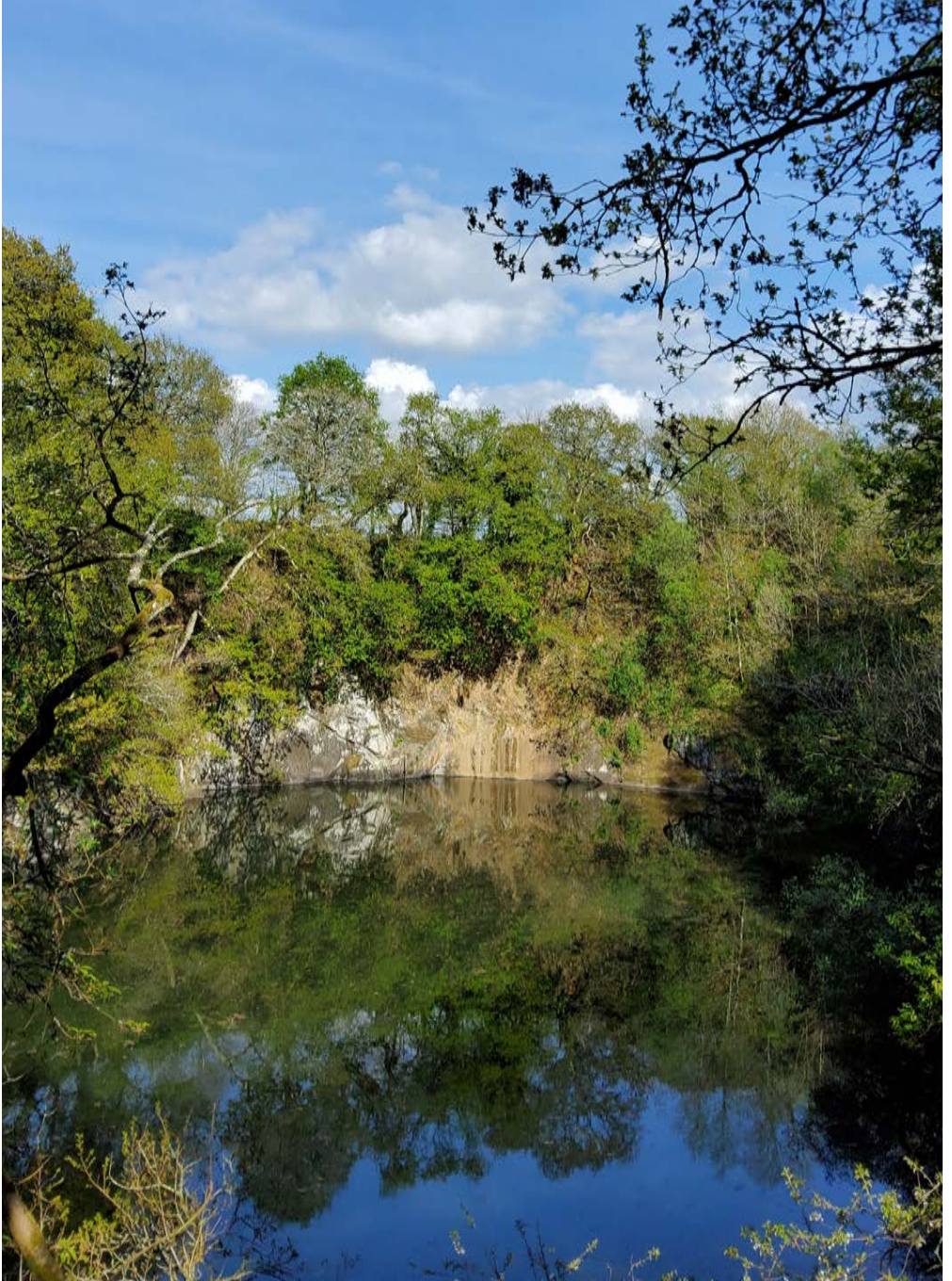
Le seuil par le portail



Cloturer pour marquer un passage



Marquer le puit par une dalle



Signaler un terrassement devenant belvédère naturel



Escalier de fortune



Réapporter le cycle de résilience et régénération



Retrouver le cheminement d'un ruisseau

·
Charlotte Minet